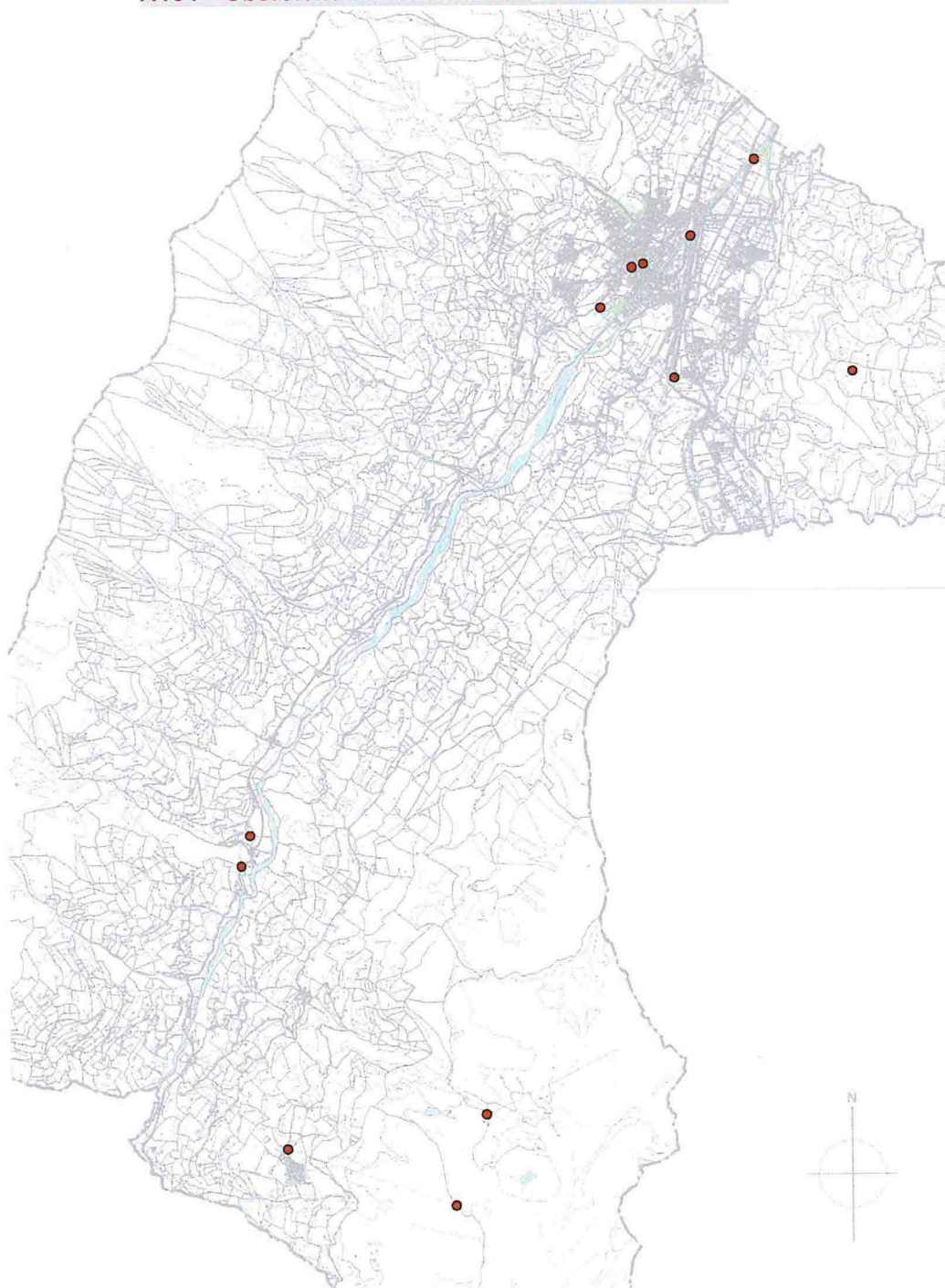


Anhang

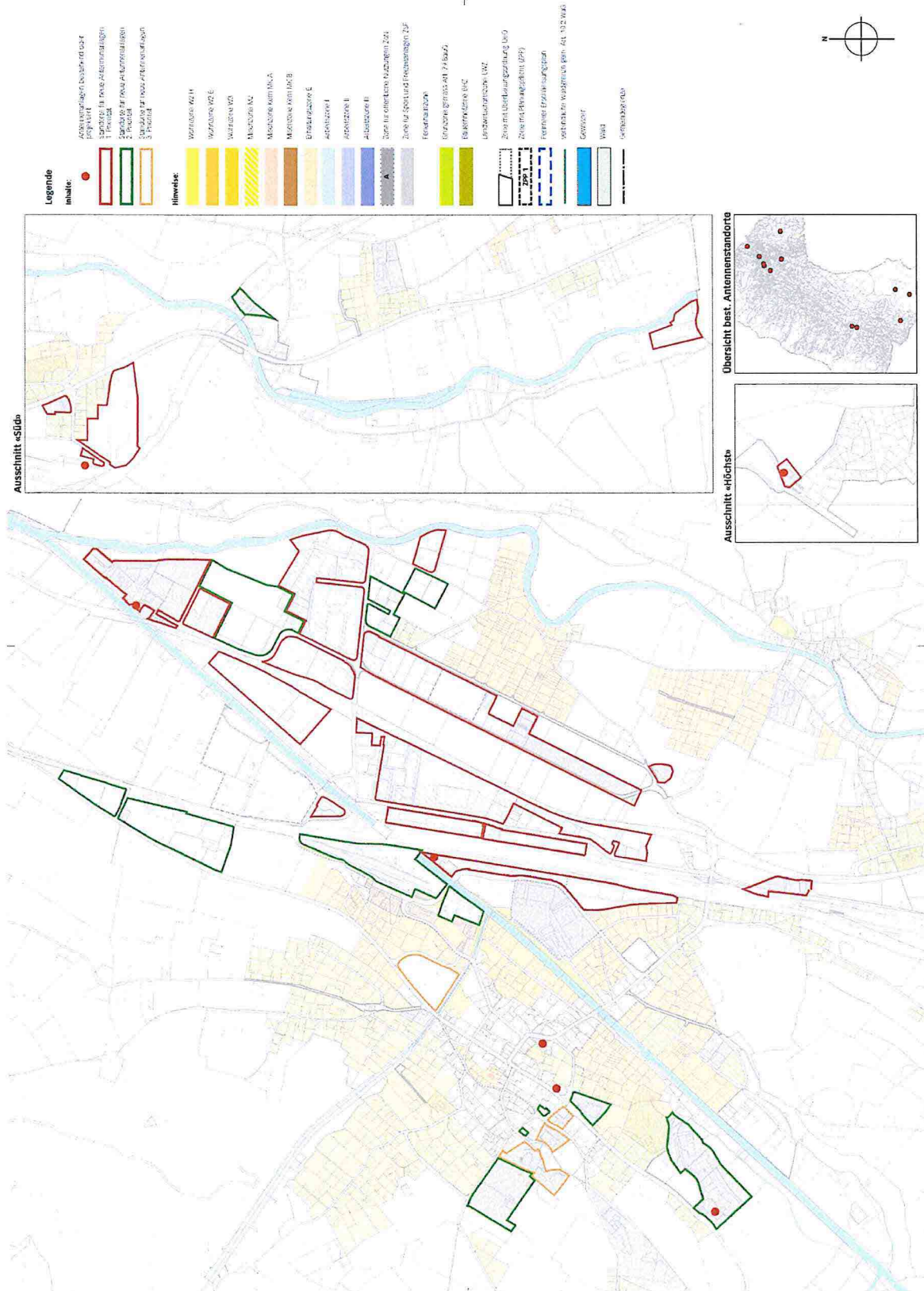
A Definitionen und Messweisen

A16 Antennenanlagen

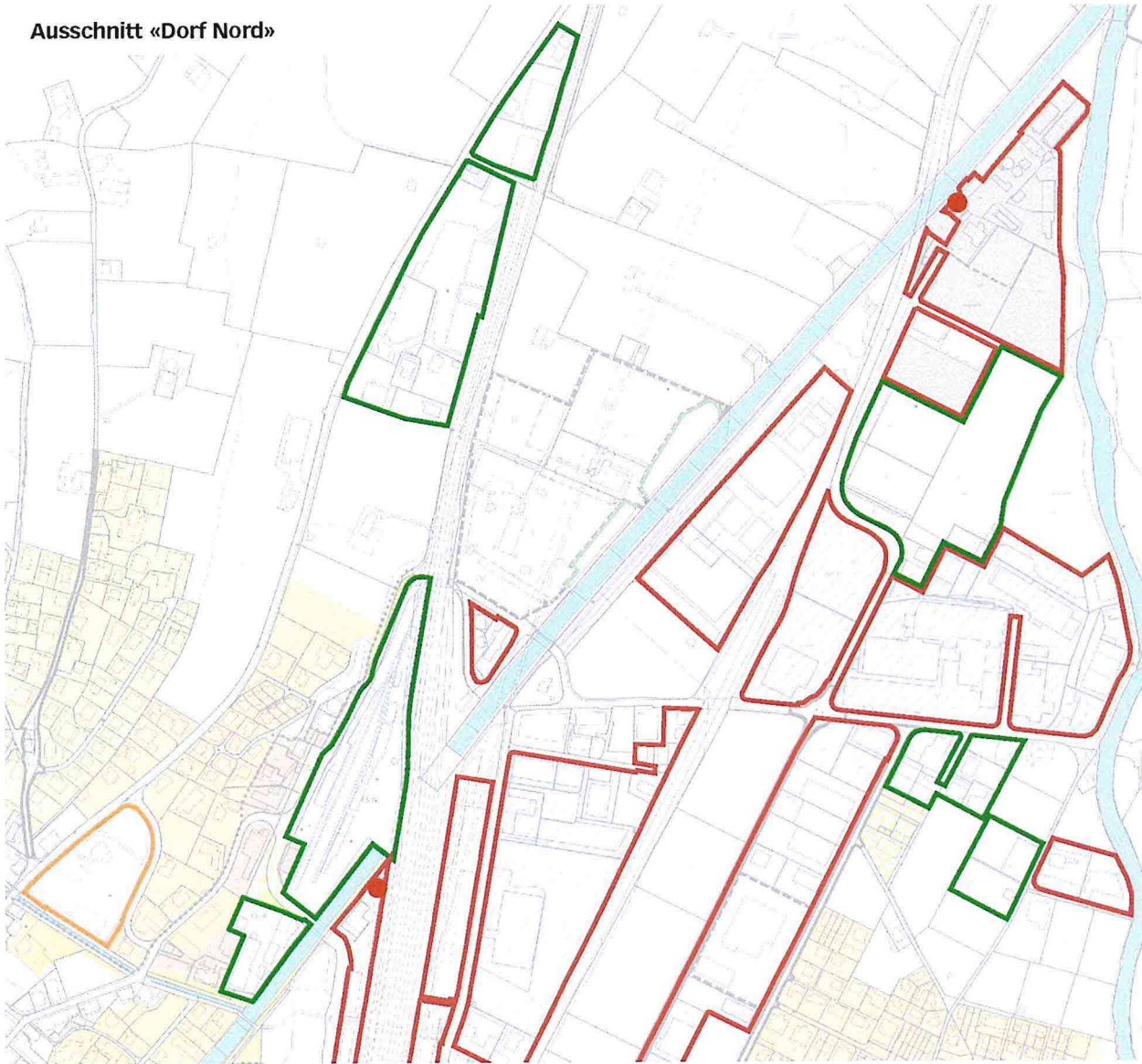
A161 Übersicht bestehende Antennenstandorte



A162 Übersicht Standorte mit Priorisierung



Ausschnitt «Dorf Nord»



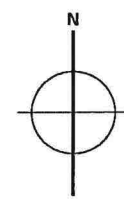
Legende

Inhalte:

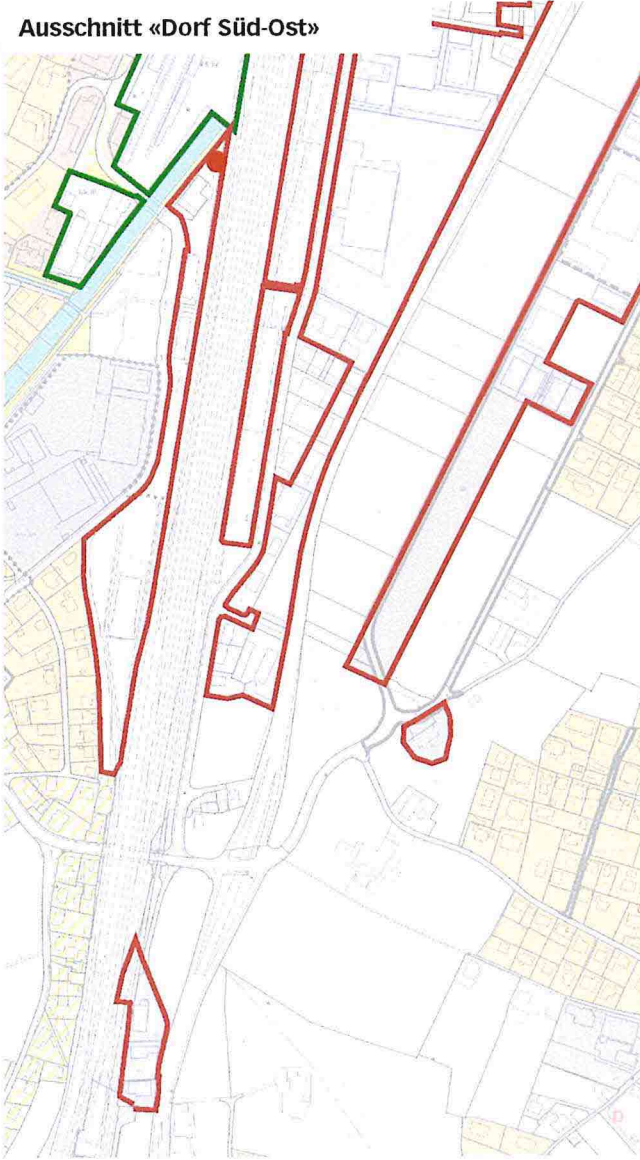
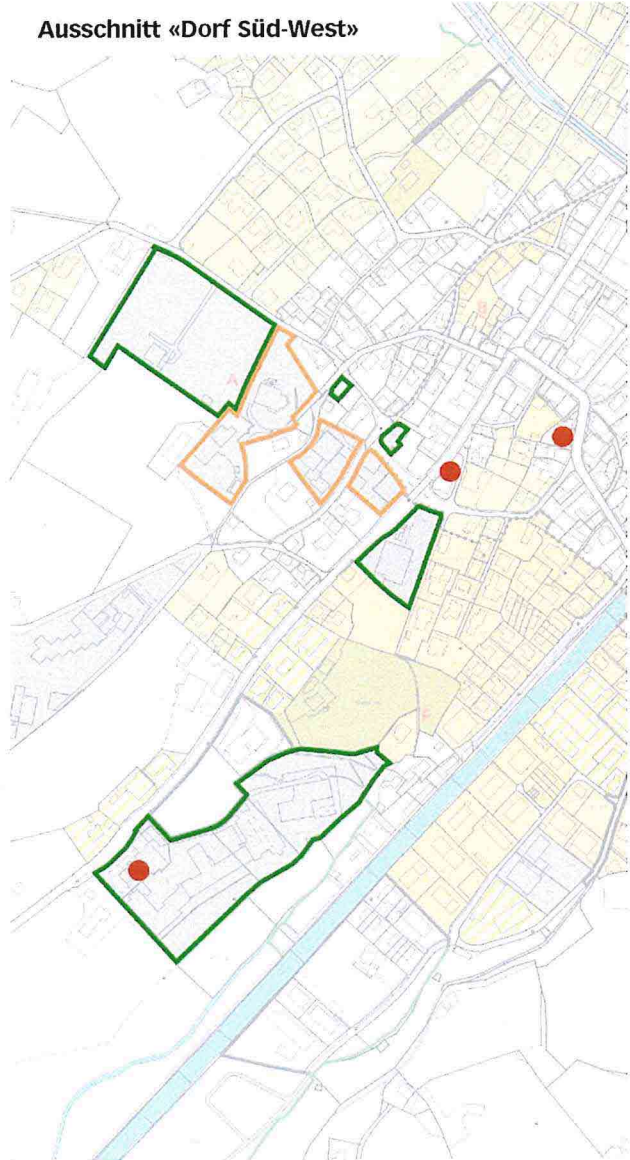
- Antennenanlagen Bestehend oder projektiert
- Standorte für neue Antennenanlagen 1. Priorität
- Standorte für neue Antennenanlagen 2. Priorität
- Standorte für neue Antennenanlagen 3. Priorität

Hinweise:

- Wohnzone W2 H
- Wohnzone W2 E
- Wohnzone W3
- Mischzone M2
- Mischzone Kern Mik A
- Mischzone Kern Mik B
- Erhaltungszone E
- Arbeitszone I
- Arbeitszone II
- Arbeitszone III
- Zone für öffentliche Nutzungen ZON
- Zone für Sport und Freizeitanlagen ZSF
- Ferienhuszone
- Grünzone gemäss Art. 79 BauG
- Bauernhofzone BHZ
- Landwirtschaftszone LWZ
- Zone mit Überbauungsordnung UoO
- Zone mit Planungspflicht (ZPP)
- Perimeter Erschliessungsplan
- verbindliche Waldgrenze gem. Art. 10.2 WaG
- Gewässer
- Wald
- Gemeindegrenze



A163 Ausschnitte Standorte mit Priorisierung



Legende

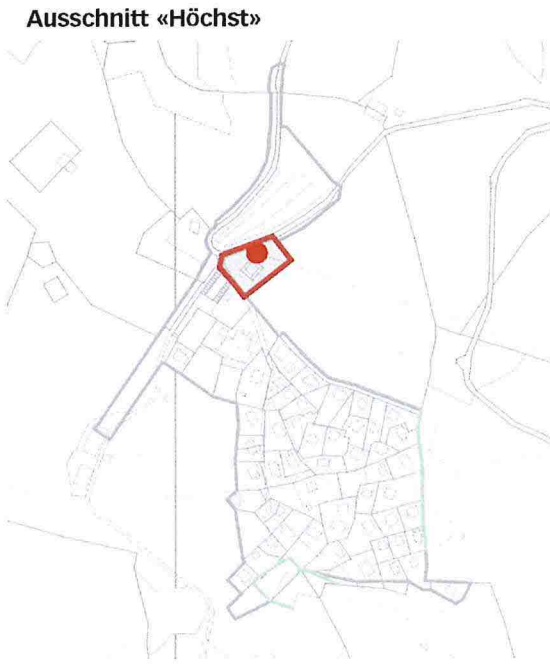
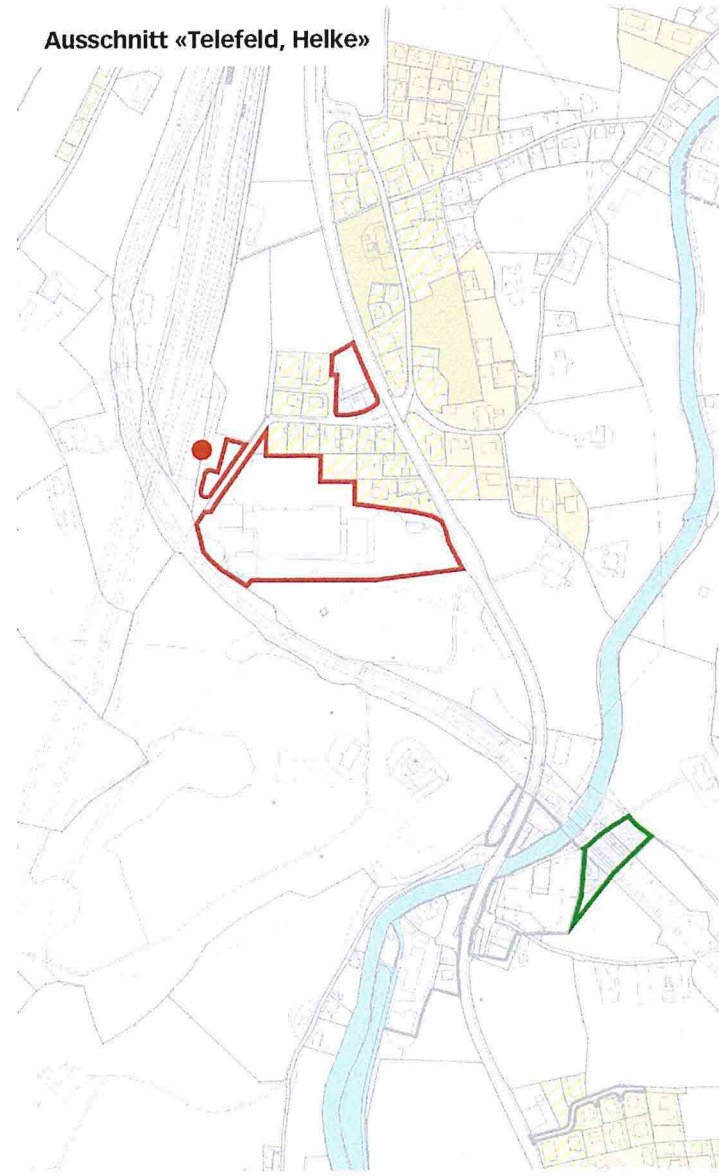
Inhalte:

- Antennenanlagen bestehend oder projektiert
- Standorte für neue Antennenanlagen 1. Priorität
- Standorte für neue Antennenanlagen 2. Priorität
- Standorte für neue Antennenanlagen 3. Priorität

Hinweise:

- Wohnzone W2 H
- Wohnzone W2 E
- Wohnzone W3
- Mischzone M2
- Mischzone Kern M: A
- Mischzone Kern M: B
- Erhaltungszone E
- Arbeitszone I
- Arbeitszone II
- Arbeitszone III
- Zone für öffentliche Nutzungen ZöN
- Zone für Sport und Freizeitanlagen ZSF
- Ferienhauszone
- Grünzone gemäss Art. 79 BauG
- Bauernhofzone BHZ
- Landwirtschaftszone LWZ
- Zone mit Überbauungsordnung UeO
- Zone mit Planungspflicht (ZPP)
- Perimeter Erschliessungsplan
- verbindliche Waldgrenze gem. Art. 10.2 WaG
- Gewässer
- Wald
- Gemeindegrenze

N



Legende

Inhalte:

- Antennenanlagen bestehend oder projektiert
- Standorte für neue Antennenanlagen 1. Priorität
- Standorte für neue Antennenanlagen 2. Priorität
- Standorte für neue Antennenanlagen 3. Priorität

Hinweise:

- Wohnzone W2 H
- Wohnzone W2 E
- Wohnzone W3
- Mischzone M2
- Mischzone Kern M2 A
- Mischzone Kern M2 B
- Erhaltungszone E
- Arbeitszone I
- Arbeitszone II
- Arbeitszone III
- Zone für öffentliche Nutzungen ZÖN
- Zone für Sport und Freizeitanlagen ZSF
- Ferienhauszone
- Grünzone gemäss Art. 79 BauG
- Bauernhofzone BHZ
- Landwirtschaftszone LWZ
- Zone mit Überbauungsordnung UeO
- Zone mit Planungspflicht (ZPP)
- Perimeter Erschliessungsplan
- verbindliche Waldgrenze gem. Art. 10.2 WaG
- Gewässer
- Wald
- Gemeindegrenze

N