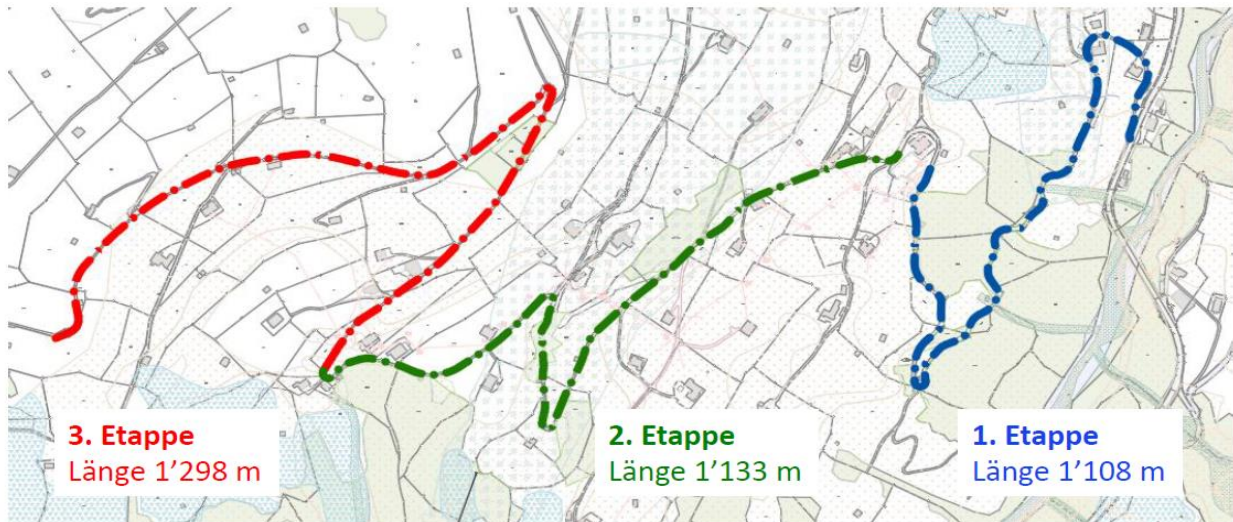




## Ausbau Rinderwaldstrasse Informationen Anwohner und Eltern

Stand: 08.02.2021

### Bauprojekt und Etappierung



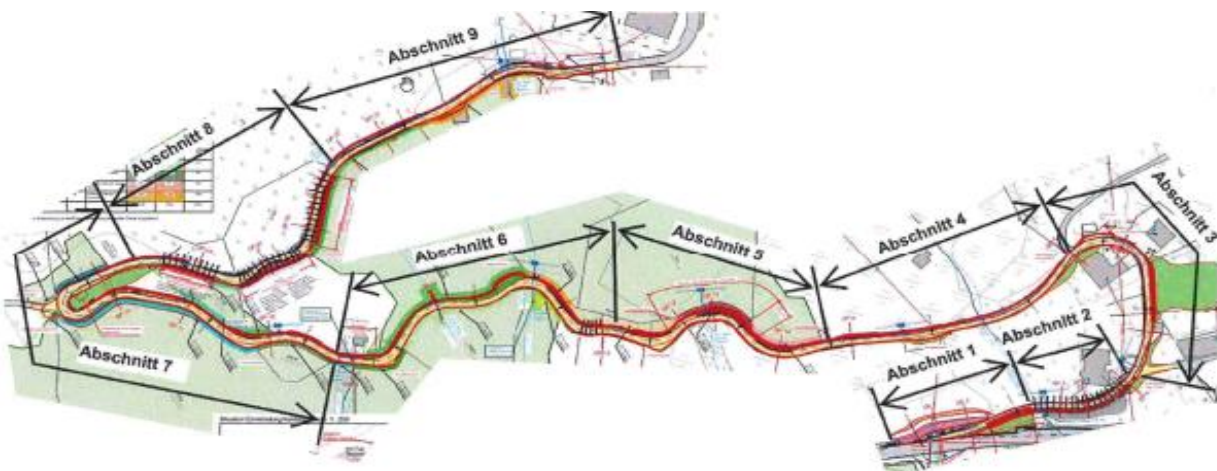
### Vorgesehene Bauzeiten

1. Etappe: 6. April 2021 bis Sommer 2022 (je nach Witterung **ab Mitte März 2021**)
2. Etappe 2023 bis 2024
3. Etappe 2025 bis 2026

Die Bauzeiten sind auch abhängig von der jeweiligen Kreditfreigabe durch Bund und Kanton.

Die Arbeiten für die erste Etappe wurden an die ARGE Marti AG Frutigen und Hanspeter Trummer AG Frutigen vergeben.

Die Unternehmer haben die 1. Etappe in verschiedene Abschnitte unterteilt. Um die Bauzeit möglichst kurz zu halten, ist vorgesehen an mehreren Abschnitten parallel zu arbeiten.



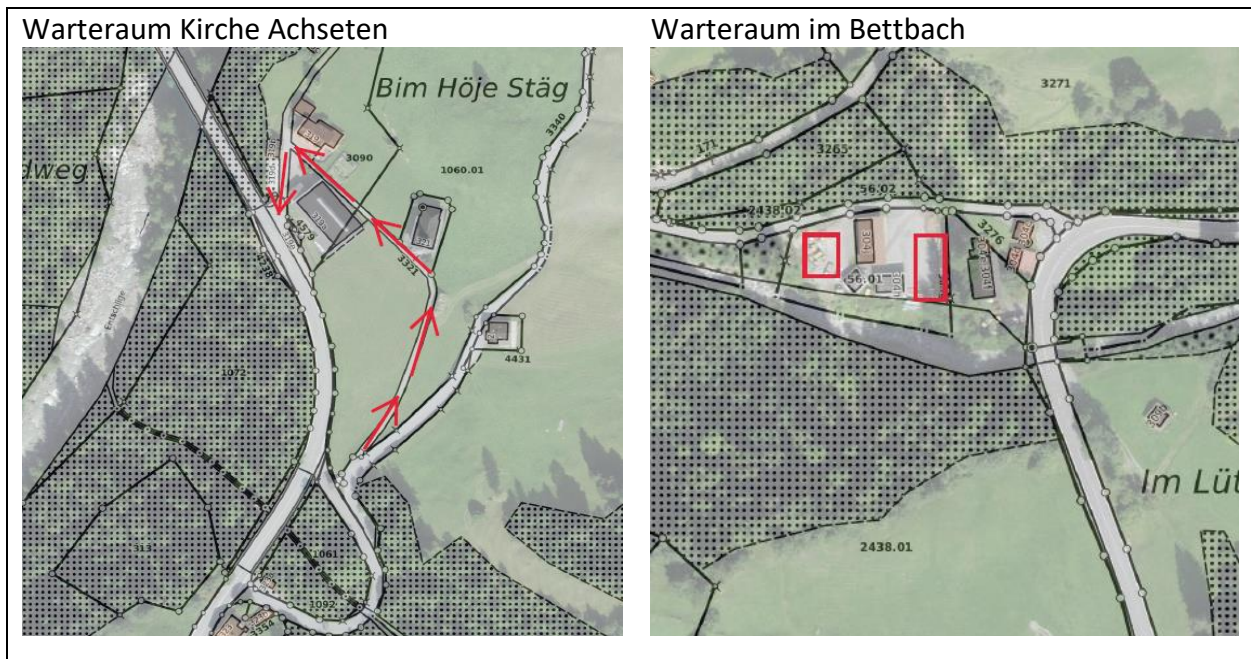
## Fahrzeiten

Die Tagesbauzeiten dauern jeweils von 07.00 Uhr bis 18.30 Uhr. Zu folgenden Zeiten wird die Strasse für den Verkehr freigegeben:

09.00 bis 09.30 Uhr  
12.00 bis 13.00 Uhr  
15.30 bis 16.00 Uhr  
18.30 bis 07.00 Uhr

## Warteräume

Der Verkehr auf der Hauptstrasse, in Richtung Adelboden und Frutigen, darf nicht beeinträchtigt werden. Falls auf die Freigabe des entsprechenden Zeitfensters gewartet werden muss, darf die Hauptstrasse nicht als Warteraum benutzt werden. Für diesen Fall sind im Bettbach und bei der Achseten-Kirche entsprechende Warteräume vorgesehen. Bitte auch nicht die Areale von Willis Futterschopf, Tankstelle und der Bäckerei Michel benutzen. Falls Sie ein Fahrzeug unterhalb der Baustelle abstellen möchten, bitten wir Sie, den Platz im Bettbach zu benutzen. Der Warteraum bei der Achseten-Kirche dient nur für Wartende und nicht für das Parkieren.



## Organisation der Baustelle

<b>Projektleitung</b>		
Gemeinde Frutigen	Simon Bircher	033 672 52 26
<b>Ingenieur / Bauleitung</b>		
Rieder Bauingenieure AG	Daniel Rieder	033 671 24 65
<b>ARGE Baumeisterarbeiten / Strassenbau</b>		
Bauführung	Ivan Hachen	079 443 99 94
Polier	Peter Schmid	078 618 13 70
Marti AG Büro		033 672 33 00
Trummer AG Büro		033 671 34 45

## Interessengemeinschaft «IG Rinderwaldstrasse»

Einige Anwohnerinnen und Anwohner haben sich zu einer IG Rinderwaldstrasse zusammenschlossen. Alle Interessierten können sich selbstverständlich ebenfalls noch melden, um Mitglied der IG zu werden. Alle Anliegen im Zusammenhang mit dem Bauprojekt können via IG oder direkt an uns geleitet werden. Wir werden mit der IG regelmässigen Kontakt pflegen, um die Anliegen zu besprechen.

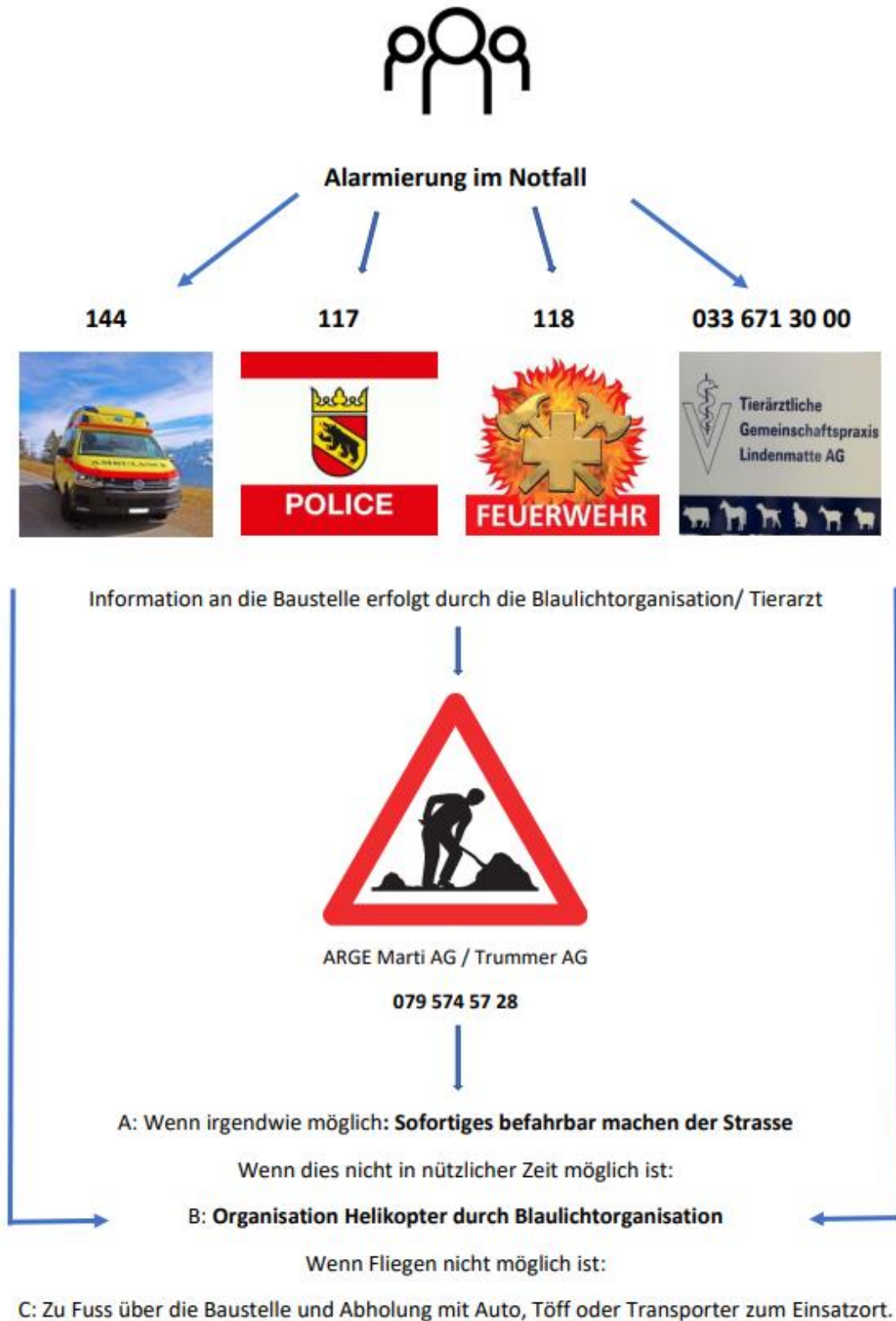
Ansprechpersonen der IG:

Ernst Maurer	076 596 13 25
Theo Bircher	078 775 90 91
Hans Fuhrer	079 576 75 10
Robert Maurer	033 673 37 10
Ernst Trachsel	079 656 77 85

Die IG hat angeregt, eine WhatsApp-Gruppe zu erstellen, damit über kurzfristige Änderungen rasch informiert werden kann. Dies ist jedoch nicht als Freipass für die Unternehmer zu verstehen, sondern als Massnahme für ausserordentliche Situationen.

**Um die vorerwähnte WhatsApp-Gruppe zu erstellen, benötigen wir Ihre Handy-Nummer. Bitte senden Sie uns diese per WhatsApp, mit dem Namen versehen, an 079 616 14 84 (Gemeindeverwaltung). Vielen Dank.**

## Notfallkonzept



Stand 15.02.21

## Schulweg und Schülertransporte

Der Schulweg ist vor allem während dem Bau der 1. Etappe beeinträchtigt. Während dem Bau der 2. und 3. Etappe wird der Schulweg im Zusammenhang mit dem Baustellenverkehr tangiert.

Wir streben eine enge Zusammenarbeit der Baustellenverantwortlichen und der Schule an. Die Sicherheit der Schulkinder soll jederzeit gewährleistet sein. Jedoch werden wir nicht ohne Flexibilität aller Beteiligten auskommen. Wir sind bestrebt, die Eltern jeweils zeitnah über Änderungen zu informieren.

Während dem Bau der Abschnitte 1 bis 4 werden die Schülerinnen und Schüler den Schulweg über den Wanderweg ab Hoher Steg-Brückenanfang-Schafweidli passieren. Der Schulbus wird in dieser Zeit nach der Brücke halten und die Chauffeuse / der Chauffeur wird die Kinder über die Brücke bis zum Wanderweg-Einstieg begleiten. Die Rinderwaldstrasse ist für die Kinder nur noch zu Fuss passierbar. Die Velos und Töffli können bei der Busstation Achseten Kirche untergestellt werden. Sobald mit dem 5. Abschnitt begonnen wird, muss der Schulweg via Chume passiert werden. Nach Abschluss des 5. Abschnitts können die Schülerinnen und Schüler bis zur Ausweichstelle fahren bzw. transportiert werden. Sofern der Stundenplan mit den Baustellenunterbrüchen übereinstimmt, werden die Schülerinnen und Schüler beim Schulhaus Rinderwald abgeholt.

Die Kindergartenlehrpersonen haben sich bereit erklärt, die Kindergartenschülerinnen und Kindergartenschüler auf dem Wanderweg zu begleiten.

### Änderungen zum Transportplan

*SuS = Schülerinnen und Schüler*

Wer	Wochentag	Zeitraum	Änderung
Alle SuS	Montag bis Freitag	Morgen	Der Schulweg wird zu Fuss zurückgelegt. Ausnahme am Dienstag Kindergarten-SuS: siehe nächste Seite und SuS 1./2. Klasse: Gemäss Absprache mit den Eltern
3.-9. Klasse	Montag	Nachmittag	Der Schulweg wird zu Fuss zurückgelegt.
Kindergarten bis 6. Klasse	Dienstag	Nachmittag / Abfahrt 15.50 Uhr	Transport nach Unterrichtschluss um 14.45 Uhr fällt aus bzw. wird auf 15.50 Uhr verschoben. SuS Linter können bis Schmitte mitfahren.
7.-9. Klasse	Dienstag	Nachmittag	Der Schulweg wird zu Fuss zurückgelegt.



Die Abfahrtszeiten bei den Rücktransporten verschieben sich um ca. 15 Minuten, wenn der Schulweg zu Fuss zurückgelegt wird.

Verschiebung Kindergartenzeiten dienstags

Am Dienstag findet der Unterricht immer ganztags statt (8.30 Uhr bis 12.00 Uhr und 13.10 Uhr bis 14.45 Uhr). Weil der Dienstag für die Kindergärteler der strengste Tag ist, möchten wir sie entlasten. Mit der zeitlichen Verschiebung ist es möglich, dass sie morgens wie nachmittags durch die Baustelle transportiert werden können. Daher hat die Schulkommission entschieden, dass der Kindergartenunterricht in der 1. Etappe der Bauphase jeweils dienstags von 9.15 Uhr bis 15.30 Uhr stattfindet.

Die Abfahrtszeiten der Kindergärteler am Dienstag verschieben sich wie folgt:

<b>Abfahrtsort</b>	<b>Zeit</b>
Wegweidli	8.25 Uhr
Ried	8.30 Uhr
Hängebrücke	8.40 Uhr
Ladholz	8.55 Uhr

<b>Abfahrtsort</b>	<b>Zeit</b>
Stutz	8.40 Uhr
Elsigbach	8.45 Uhr
Kalleneggstrasse	8.55 Uhr